

# Vejledning til installation af Sparx Enterprise Architect via Statens IT


Kom hurtigt i gang med at anvende værktøjet Sparx Enterprise Architect: Bestil først en installationspakke via Statens IT Serviceportal, installer dernæst programmet på din maskine via Statens IT Software Center, og køb til sidst en licens og indtast licensnøglen. Licensen koster i omegnen af 1.400 - 2.400 kr. per bruger afhængig af hvor mange licenser der købes og om der vælges en 'named' eller 'floating' licenstype. (Der tages forbehold for prisændringer)

## Bestil Sparx Enterprise Architect via Statens IT Serviceportal

1. Tilgå serviceportalen på følgende link: <https://statensitprod.service-now.com/serviceportal/>
2. Vælg 'Bestil varer eller services'
3. Vælg 'Programmer'
4. Vælg 'Specialsoftware'
5. Udfyld blanketten. Skriv 'Sparx Enterprise Architect' i feltet 'Specialsoftware'. Udfyld de øvrige felter. Det er ikke nødvendigt at vedhæfte noget.

Bestil Services / Programmer / Specialsoftware

**Specialsoftware, bestilling**  
Anvendes ved bestilling af installation af specialsoftware, der ikke findes på Statens Its Softwarekatalog.



**Egen valgfri titel på ordre**  
Specialsoftware, bestilling

**Alternativ kontakt**


**\* Bruger**  
[Input field]

**\* Navn på computer**  
► Mere information

**\* Specialsoftware**  
Sparx Enterprise Architect

**\* Ønskes softwaren tildelt lokalt på computeren eller på webkontor/VIA**  
► Mere information

**Eventuelle bemærkninger**

Tryk på papirklipsen  for at vedhæfte.

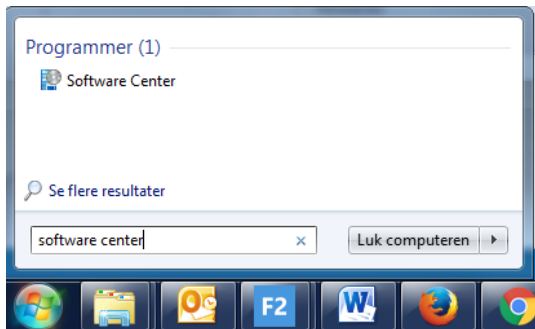
Tilføj til kurv

**Indkøbskurv**  
Indkøbskurven er tom.  
/Endre kurv  
Afslut bestilling

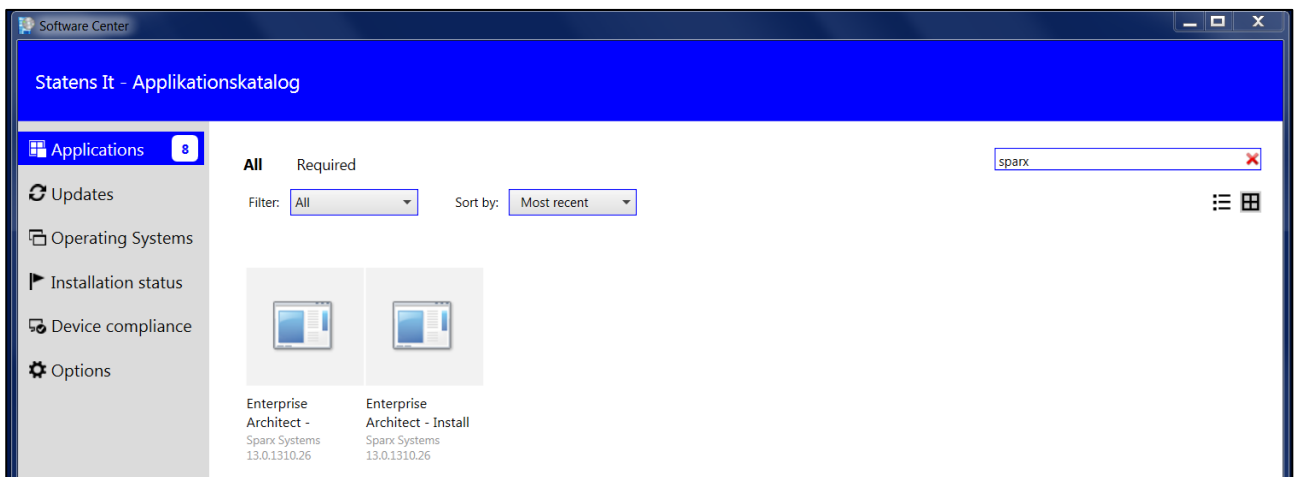
6. Tilføj til kurv og afslut bestillingen
7. Når din bestilling er godkendt vil du modtage en mail fra Statens IT Service Desk med en meddelelse om at programmet vil blive tilgængeligt som installationspakke fra Software Center

## Installer Sparx Enterprise Architect via Statens IT Software Center

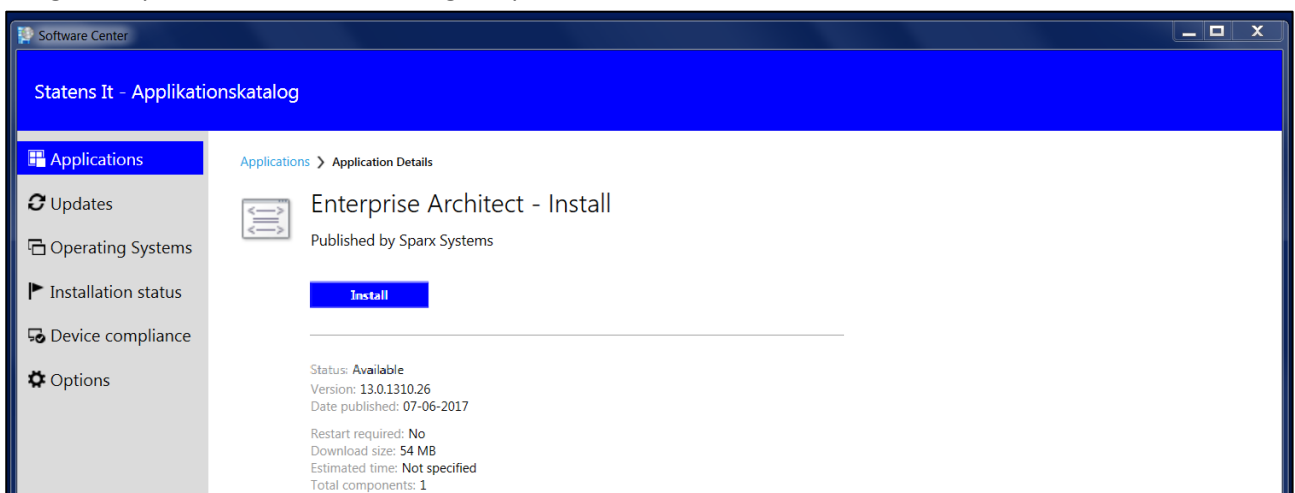
8. Klik på 'Windows Start'
9. Skriv 'software center' i dialogboksen



10. Tryk på retur og Software Center åbner
11. Skriv 'sparx' i søgefeltet øverst til højre og tryk retur



12. Vælg 'Enterprise Architect – Install' og klik på installer

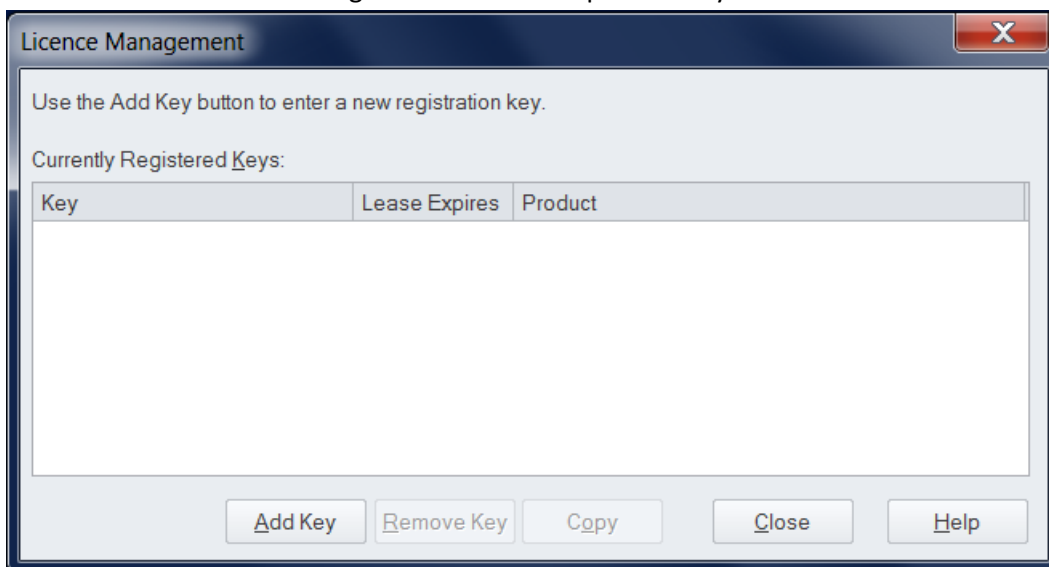


## Køb og aktiver licens til Sparx Enterprise Architect

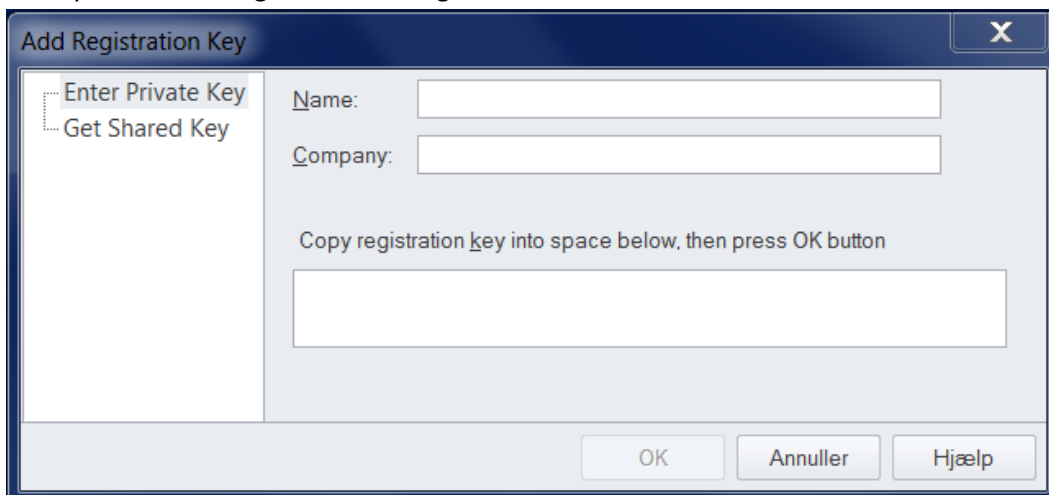
13. Tilgå [www.sparxsystems.eu/](http://www.sparxsystems.eu/) eller anden licensforhandler af Sparx Enterprise Architect
14. Køb licens til Sparx Enterprise Architect. Vælg Corporate Edition, 'Named' eller 'Floating'
15. Du modtager licensen per mail
16. Kør programmet Sparx Enterprise Architect første gang ved at dobbeltklikke på det nye ikon på skrivebordet 'Enterprise Architect'



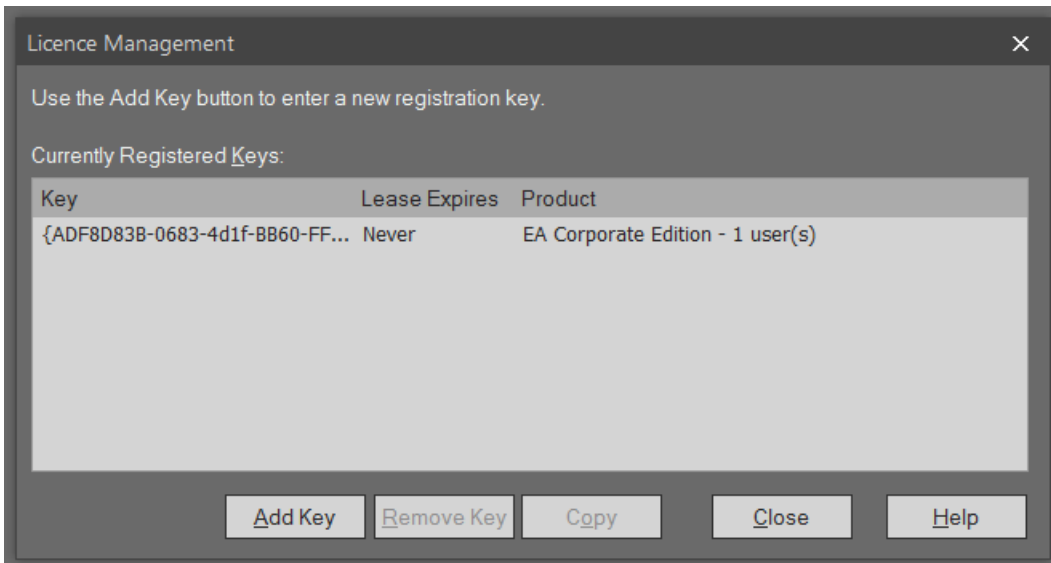
17. Ved første start skal licensnøglen indtastes - Klik på 'Add Key'



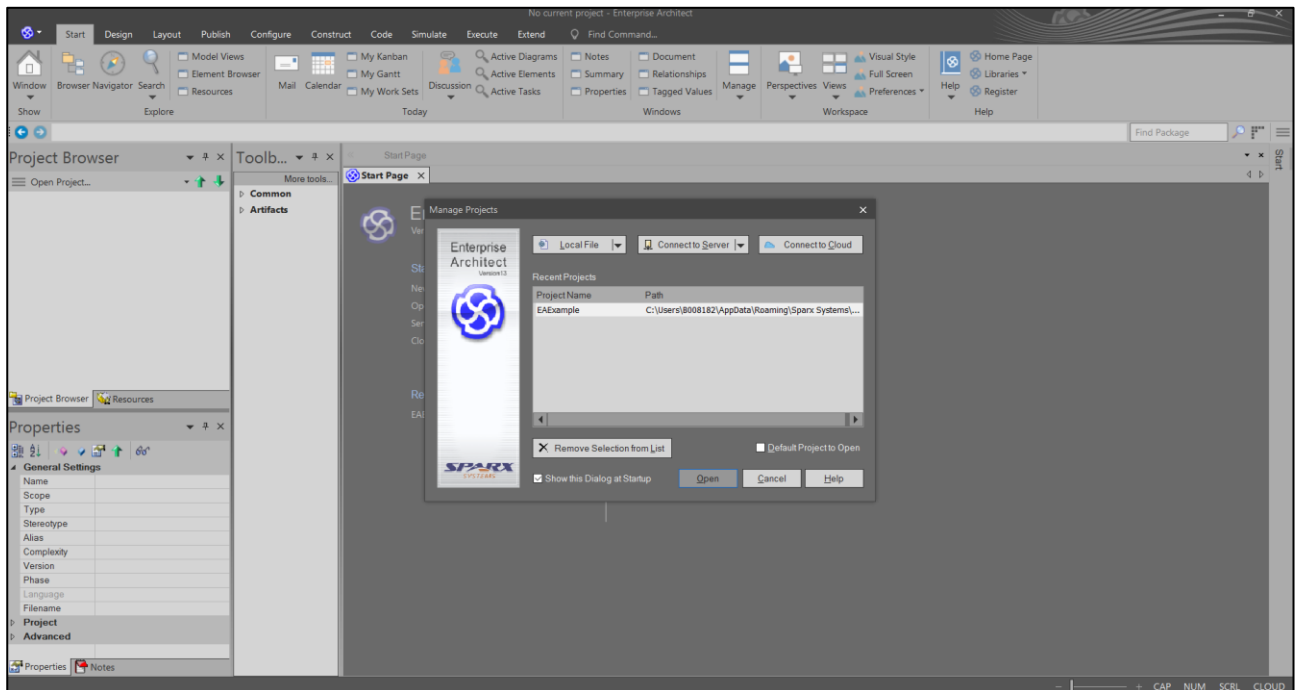
18. Vælg 'Enter Private Key' (Named license) eller 'Enter Shared Key' (Floating license)  
- Udfyld med navn og virksomhed og indkøbt licenskode



19. Licensen installeret - Klik 'Close'



20. Programmet er installeret og klar til brug



Version: 1.0.0

Vejledningen er udarbejdet af Digitaliseringsstyrelsen, [arkitektur@digst.dk](mailto:arkitektur@digst.dk).